

# CV LIVE®

## CELOSVĚTOVÉ MONITOROVÁNÍ FOREM

Monitorování vašich forem odkudkoliv na světě - přístup k informacím o formě a produkci, možnost spravování dat údržby.



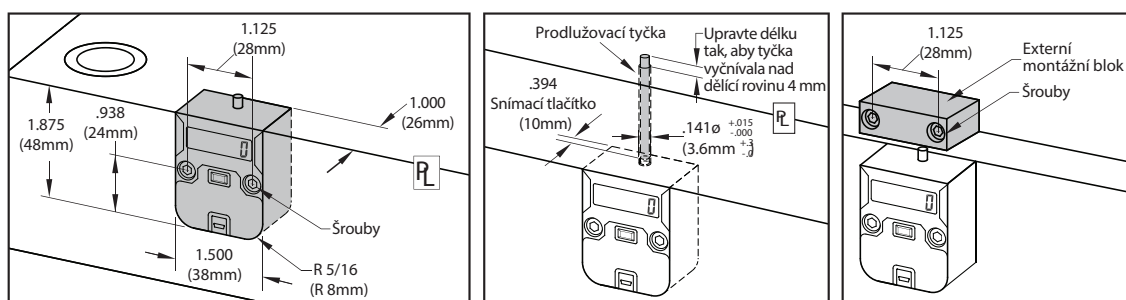
# CVE MONITOR

Nový CVE Monitor v2, vyvinutý sesterskou společností AST Technology. Sleduje činnost formy a umožňuje uživatelům zobrazovat data na displeji pomocí aplikace OnDemand nebo pomocí nového systému "CVE Live System". Mezi funkce patří:

- 7místný displej pro počítání cyklů až do 10 milionů
- 4GB flash paměť pro ukládání dat, baterie s výdrží 4+ roky v rámci monitoru
- Voděodolnost IP52
- Maximální teplota: 90 °C / 190 ° F
- Kompatibilní s Windows XP a novějšími
- Montáž na desky A nebo B, nikoli na stírací desky
- Zástavbové rozměry jsou kompatibilní s mechanickými počítadly CV
- Možnost připojení pomocí Mini USB typ B - ke stažení dat (kabel je prodáván samostatně)



## MOŽNOSTI MONTÁŽE



Obj. kód **CVE-M**

Popis CVE Monitor v2 včetně šroubů  
#8-32 x 1" SHCS (2) a M4 x 25 mm  
SHCS (2)

Obj. kód **CVE-INT**

Popis Prodlužovací tyčka  
(8"/200 mm) včetně šesti-  
hranného klíče pro demon-  
táž šroubů CVE Monitoru.

Obj. kód **CVE-EXT**

Popis Externí montážní blok  
včetně šroubů  
#8-32 x 1" SHCS (2)  
a M4 x 25 mm SHCS (2).

*Cve monitory specifické pro OEM jsou k dispozici s dalšími funkcemi. Kontaktujte zástupce firmy Progressive pro více informací.*

### Jak objednat:

- Pro instalaci pod dělicí rovinu (tj. podle prostředního obrázku) objednejte 1ks CVE-M a 1ks CVE-INT.
- Pro instalaci zvenku formy (pravý obrázek) objednejte 1ks CVE-M a 1ks CVE-EXT.

## REŽIMY ZOBRAZENÍ NA DISPLEJI

Každé zařízení je dodáváno s -25 cykly, aby bylo možné nastavit formu a inicializovat CVE Monitor. Po dosažení hodnoty 0 se na monitoru zresetují časovače a data. Během výroby mohou uživatelé stisknout tlačítko na přední straně monitoru a na displeji přečíst následující informace:

### Počet cyklů

Celkový počet cyklů za celou dobu životnosti formy je zobrazen na hlavním displeji počítadla.

6008400

### Účinnost v procentech

Procento času, ve kterém forma byla aktivní (tzn. nebyla ve stavu nečinnosti nebo v režimu spánku).

EFF 93

### Doba cyklu

Od prvního výrobního cyklu, čas cyklu za životnost formy.

CYCL 87

### Účinnost v procentech - nedávná

Procento času, ve kterém byla forma aktivní během posledních 25 000 cyklů.

EFFr 81

### Čas cyklu - nedávný

Průměrný čas za posledních 25 000 cyklů.

CYCLr 96

### Resetování počtu cyklů

Samostatné počítadlo, které lze resetovat na 0 za účelem dočasného sledování cyklů.

RES 1259

4GB flash disk je přístupný připojením CVE Monitoru k počítači / tabletu pomocí standardního mini USB kabelu. Uživatelé se opakovaným tisknutím tlačítka dostanou do režimu "Flash" a poté se na PC / tabletu zobrazí oblast uložení pod novým písmenem jednotky, např. (E:).

FLASHdr

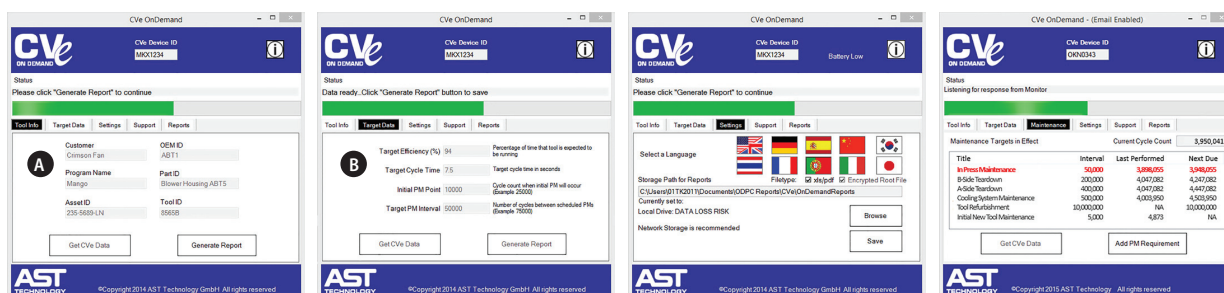
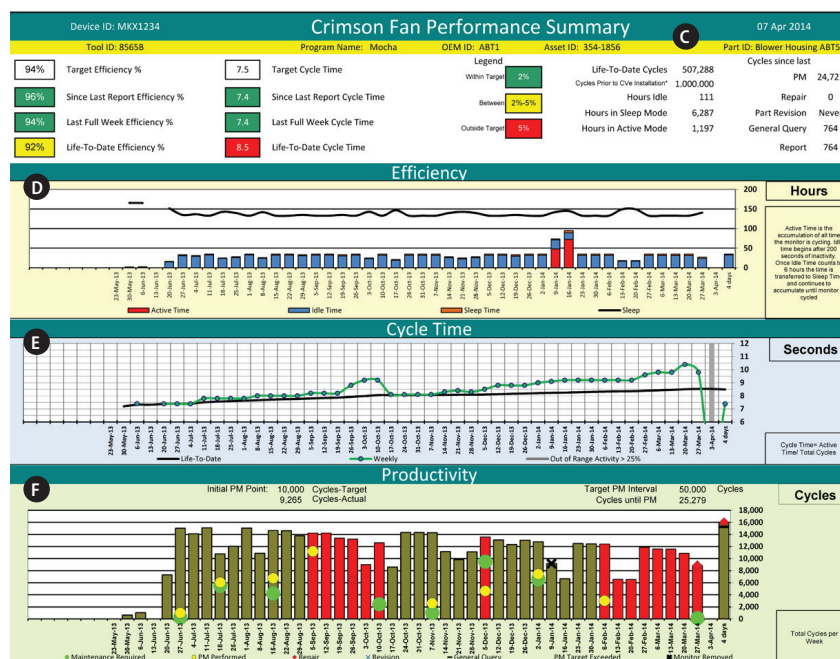
# CvE ON DEMAND

Řízení komplexního reportingu pomocí dat z CvE Monitoru při spuštění softwaru OnDemand, který je bezplatně k dispozici na stránkách CvEMonitor.com.

Software OnDemand umožňuje uživatelům vytvářet zprávy Adobe Acrobat (.pdf), Excel (.xls) a šifrované (.enc), které mohou sdílet se zákazníky a dalšími kolegy:

- A:** Po inicializaci CvE mohou uživatelé identifikovat svůj nástroj a zadat sériové číslo zařízení, které je sledováno na zprávách využívajících různé možnosti.
- B:** Je možné zadat cílový čas cyklu a procento účinnosti. OnDemand podporuje deset jazyků: angličtina, němčina, mandarínština, španělština, francouzština, italština, japonština, korejšťina, portugalština a thajština. Zprávy generované ve zvoleném jazyce, porovnávají skutečné hodnoty s cíli a poskytují rychlý přehled o všech odchylkách.
- C:** Statistiky poskytují přehled o celkovém počtu cyklů a nečinnosti po dobu životnosti nástroje.
- D:** Týdenní přehledy graficky znázorňují úroveň efektivity výroby.
- E:** Týdenní sledování doby cyklu pomáhá identifikovat formy s odchylkami za poslední rok.
- F:** Část zprávy o produktivitě porovnává cílové preventivní údržby (PM) nastavené obsluhou s reálné provedenými údržbami.

Karta Nová údržba má 9 uživatelsky definovatelných PM (PM = preventivní údržba) bodů (preventivní a reaktivní). Poskytuje přehled o tom, kdy byla každá PM provedena na formě a kdy bude následovat další. Umožňuje také uživateli přizpůsobit formuláře PM a kontrolní seznamy pro vlastní program údržby.



# CVe LIVE

Na sledování forem v reálném čase. Společnost AST Technology zajišťuje hardware a přístup k webovým stránkám pro výrobce OEM a lisovny využívající Cve Monitoru.

## CHARAKTERISTIKA

- Jedinečný algoritmus přenosu kmitočtu zajišťuje zabezpečení proti odposlechu RF signálů.
- Vysílá na síti 2,4 GHz a automaticky nastavuje kanály, které se používají, aby se vyloučily konflikty s jinými systémy vysílajícími na stejné frekvenci.
- Nejlepší poskytovatelé ve své třídě se používají k zabezpečení a ukládání dat.
- Verze pro intranet je k dispozici pro klienty vyžadující řešení, kde data nesmí opustit vnitřní síť lisovny.
- Použití mobilní sítě umožňuje instalaci bez přítomnosti IT odborníků, což zjednodušuje instalační proces.
- Hardware je vyrobený v USA.

Cve Live je vyvinuto a podporováno společností AST Technology, která je dceřinou společností Progressive Components.

## MODUL LISU

- 1 kus na každý lis, připojuje se k Cve Monitoru přes kabel.
- Přenáší data z formy do Sběrné brány.

## SBĚRNÁ BRÁNA

- 1 na lisovnu, komunikuje s Moduly lisu.
- Odesílá data pomocí mobilního signálu do databáze Cve Live.

## CHARAKTERISTIKA WEBOVÝCH STRÁNEK Cve LIVE

- Snadná instalace a intuitivní design webových stránek zajišťuje, že všichni zaměstnanci jsou schopni snadno pochopit a používat Cve Live.
- Sledování vaší formy v reálném čase včetně doby cyklu a efektivity.
- Hlavní stránka Cve Live poskytuje přehled o vašich formách.
- Zobrazuje výstrahy, pokud forma nevyrobí dle očekávání - mohou být odeslány zprávy určeným příjemcům.
- Očekávaným výstupem je sledování skutečné rychlosti výroby a porovnání s očekávanou rychlostí výroby pro jednu formu.
- Sledování PM umožňuje uživatelům vytvářet kontrolní seznamy údržby a poskytuje odpočítávání do příští preventivní údržby. Dokončené kontrolní seznamy jsou uloženy po životnost formy a jsou snadno přístupné.
- Umožňuje uživatelům sledovat množství ne/dokončené práce dle objednávk.
- Měření prostojů poskytuje přehled o běžných problémech a údržbě.
- Mobilní verze umožňuje uživatelům zobrazovat v inteligentním telefonu on-line aktivitu forem.
- Aplikace Automated Data Exporter umožňuje uživatelům automaticky exportovat veškerá data shromážděná Cve Live do stávajících počítačových programů.
- Systém souborů umožňuje uživatelům ukládat dokumenty o formách, instalační listy, procesní listy, obrázky nebo jiné dokumenty v centralizovaném umístění a nastavit oprávnění jednotlivých uživatelů pro zobrazení, změnu nebo odstranění dokumentů.
- Sledování aktiv zobrazuje, kde a kdy byl Cve Monitor naposledy připojen k síti Cve Live.
- Všechny funkce jsou součástí předplaceného Cve Live. Každý uživatelský účet je snadno přizpůsobitelný, takže zobrazuje pouze informace, které jsou potřebné pro uživatele.

