



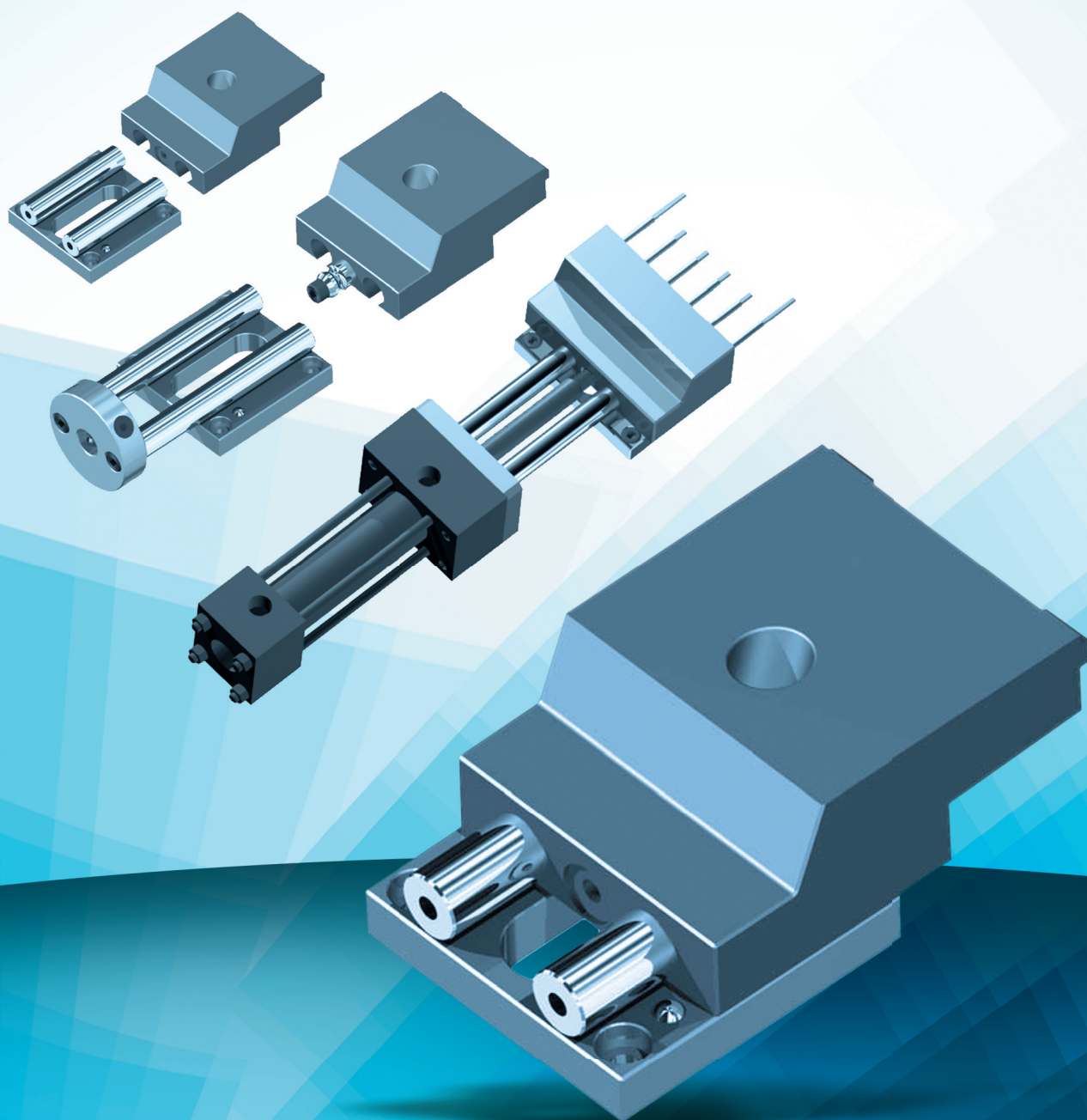
SVOBODA

rozdíl je v kvalitě

www.jansvoboda.cz

INTEGROVANÉ VEDENÍ ČELISTÍ

standardní kluzné elementy

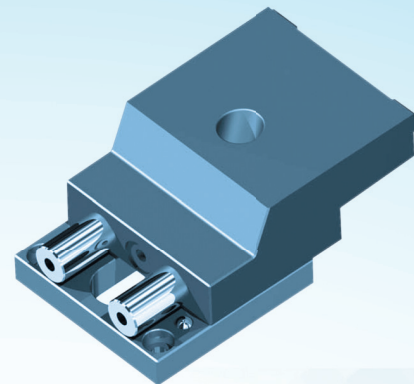


Firma Balzi ve spolupráci s firmou SVOBODA uvádí na trh nový patentovaný systém vedení čelistí pro formy na plasty a lehké kovy. Integrované vedení čelistí pro formy na plasty, pryž a lehké kovy za použití patentovaných postupů Vám pomůže:

1. šetřit čas
2. šetřit prostor
3. šetřit peníze
4. a navíc se nezadře

Díky zkušenostem se nám podařilo společně s firmou Ermanno Balzi vyvinout a patentovat nový systém vedení čelistí ve formách. Systém je určen pro formy na plasty a gumu, ale je vhodný i pro použití na lehké kovy.

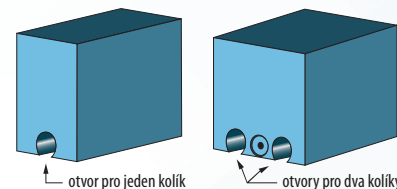
Systém Balzi je možné použít v provedení minimalizovaném (jednokolíkovém) nebo standardním (dvoukolíkovém). Díky odlišnému přístupu k problematice uchycení a vedení je možné použít zástavbu kompletně integrovanou do formy (dnešní standard) nebo vyvést vodící kolíky přes obrys formy a tím zmenšit potřebnou velikost rámu. Pro externí vedení se nabízí jako optimální volba použít válce V250CBM nebo válce V220CBL, které jsou přímo koncipovány na takovéto uchycení a jejich váha je optimalizovaná.



System je možno rozčlenit podle několika kritérií

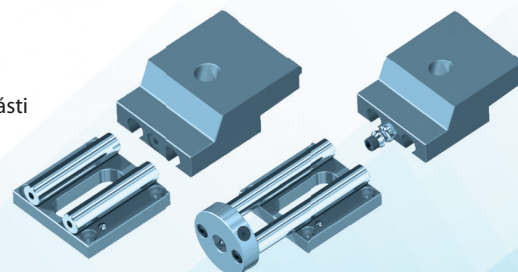
Z hlediska počtu vedení:

- **JEDNOKOLÍKOVÉ** všude tam, kde jsou potřeba minimální rozměry a jistota vedení. Kompletní zástavba se vejde do šířky pouhých 20mm.
- **DVOUKOLÍKOVÉ** standardní provedení pro masivnější vedení. Standardně jsou upevňovací rozměry základy od 60x60 až do 150x200mm. POZOR – tyto rozměry neomezuji velikost čelisti. Na požádání je možné vyrobít díly na míru.



Z hlediska ZÁSTAVBY do formy:

- **INTEGROVANÁ ZÁSTAVBA DO FORMY** kdy je celý systém uvnitř formy, nebo jeho části končí na hranici formy.
- **PŘESAHUJÍCÍ OBRYŠ FORMY.** Systém umožňuje vyvést (protáhnout) vodící elementy přes obrys a tím razantně zmenšit velikost formy! Délka externího (přesahujícího) vedení není omezena!



Z hlediska ZDROJE pohybu čelisti:

- **POHYB ZAJIŠŤUJE ŠIKMÝ KOLÍK.** Systém je nachystaný na posun členu pomocí šikmého kolíku. Podélné otvory v základní desce umožňují použití i velmi dlouhého (skrz procházejícího) šikmého kolíku. Je možná i zástavba pod úhlem.
- **POHYB ZAJIŠŤUJE HYDRAULICKÝ VÁLEC.** U dvoukolíkového vedení může být součástí dodávky upevňovací podložka, která umožní přímé přichycení válce na vodící elementy. Druhou variantou je uchycení válce přímo na posuvný člen a tím zkrátit potřebnou délku, nebo zvýšit odtrhávací sílu válce (při kontra zástavbě).

Z hlediska ZAJIŠTĚNÍ KONCOVÉ POLOHY čelisti:

- **ZABUDOVANÝ ZÁMEK V UPEVŇOVACÍ DESCE.** Tato varianta je vhodná do INTEGROVANÉ zástavby. Součástí destičky je nově vyvinutý systém uchycení čelisti.
- **EXTERNÍ ZÁMEK** který je zabudovaný do věnce, ukončující prodloužené vedení. Tato varianta se používá v případě zástavby přesahující obrys formy a při vedení čelisti pomocí šikmého kolíku.
- **HYDRAULIKA** - obě polohy zajišťuje hydraulický válec.

Systém je nabízen jako variantní, aby si konstruktér mohl seskládat z typizovaných dílů rozměrovou variantu, která nejlépe vyhovuje potřebám a požadavkům na funkčnost a zástavbu do konkrétní formy. Na našich stránkách najdete nejen průvodce výběrem válce, ale i optimalizovaného průvodce výběrem komponent integrovaného vedení včetně stažení 3D modelů.

Díky optimalizovaným vstupům je možné zajistit libovolné rozměry na přání zákazníka. Jako velmi zajímavá se jeví varianta provedení vodících elementů s oxinitridační vrstvou, která snižuje tření v systému a zlepšuje ochranu formy pomocí zavírací síly na lise.

Pro detaily navštivte www.jansvoboda.cz, nebo kontaktujte naše techniky:

Vladimír Jelínek, e-mail: jelinek@jansvoboda.cz, tel.: 00420 731 651 007 • Jan Svoboda ml., e-mail: svoboda@jansvoboda.cz, tel.: 00420 724 286 611