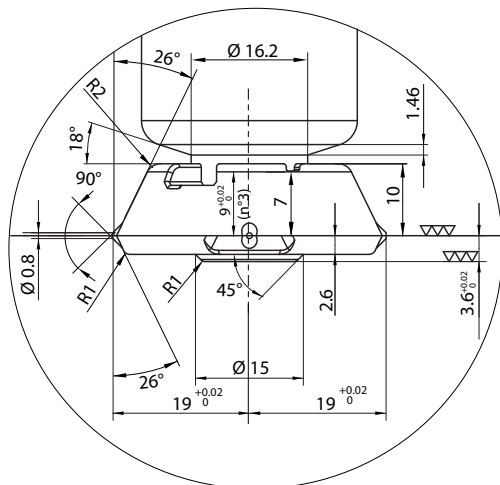
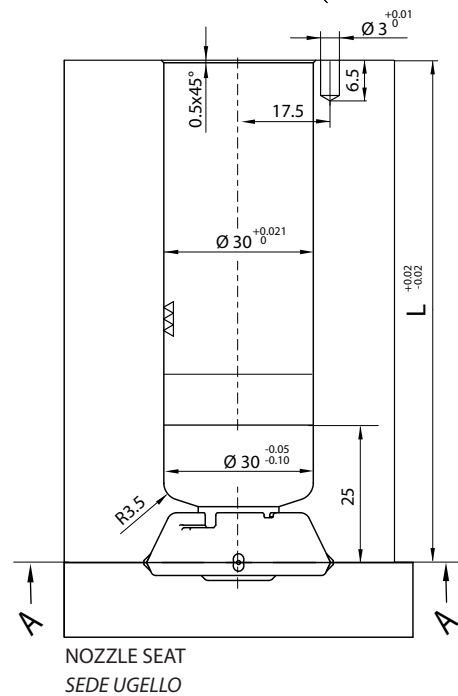
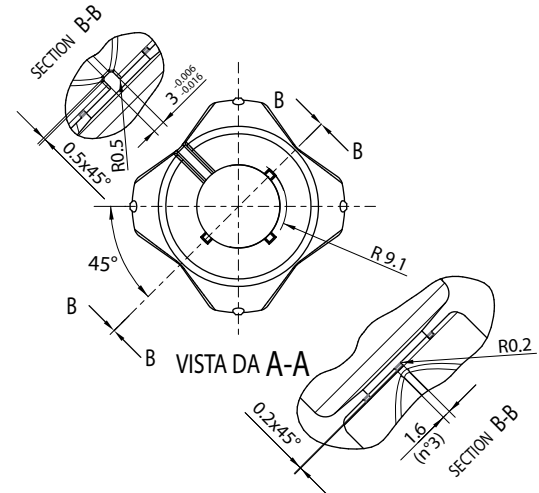
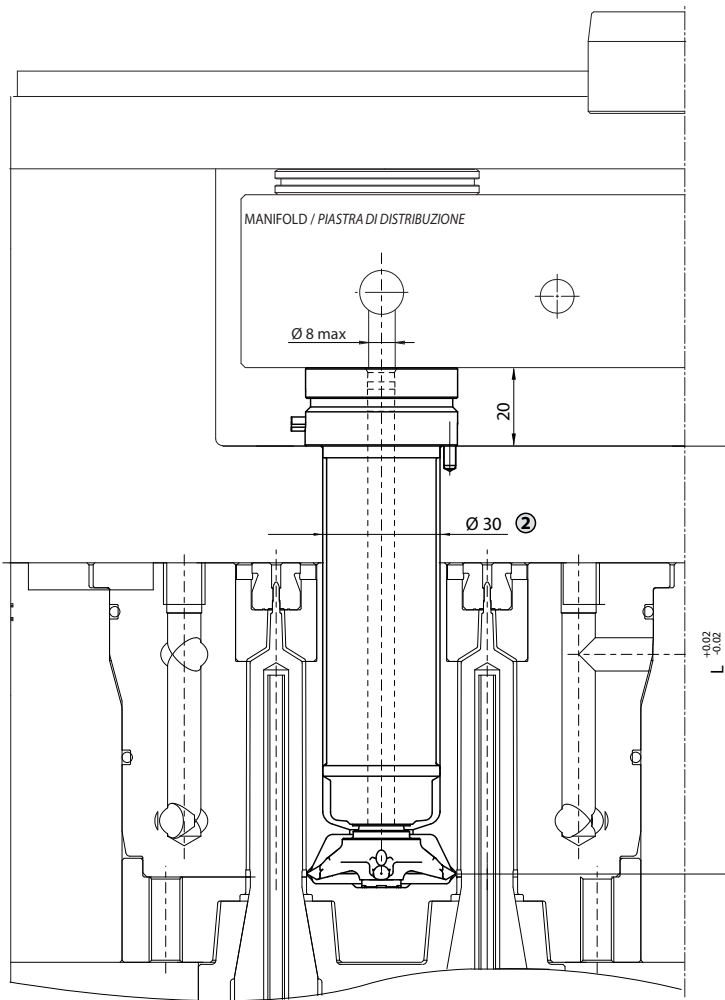




TYPE DL-90: This nozzle has been specially developed for injection of syringes. The moulded parts will have a good injection point vestige. The axis of injection point is perpendicular to the nozzle axis. This nozzle is not suitable for moulding materials with abrasive fillers.

TIPO DL-90: L'ugello è stato sviluppato appositamente per lo stampaggio di siringhe. i particolari avranno un buon aspetto estetico del punto di iniezione. L'asse del punto di iniezione è disposto perpendicolarmente all'asse dell'ugello. L'ugello non è idoneo allo stampaggio di materiali con cariche abrasive.



④	2 TIPS / 2 PUNTI	3 TIPS / 3 PUNTI	4 TIPS / 4 PUNTI
	Orientation pin Spina orientamento	Orientation pin Spina orientamento	Orientation pin Spina orientamento



ORDERING CODE EXAMPLE / ESEMPIO D'ORDINE UGELLO:

① ② ③ ④ ⑤
D L 9 0 3 0 1 8 0 - 4 P - J G

- ① **DL90** Nozzle type / *Tipo ugello*
- ② **30** Diameter nozzle / *Diametro ugello (Ø 18-22-30-44)*
- ③ **180** Nozzle length / *Lunghezza ugello (L=180)*
- ④ **4P** N° tips / *N° punte (2P - 3P - 4P)*
- ⑤ **JG** Thermocouple type / *Tipo termocoppia (grounded / a massa)*

HEATER AND THERMOCOUPLE / RESISTENZA E TERMOCOPPIA

L ③	Heater code <i>Resistenza ugello</i>	Watt	Thermocouple / <i>Termocoppia ugello</i> ⑤	
			grounded / <i>a massa</i> .. - JG	insulated / <i>isolata</i> .. - JU
50	E17147	180	E17181	E17873
60	E17148	200		
70	E17149	200		
80	E17150	285		
90	E17151	330	E17182	E17874
100	E17152	330		
110	E17153	370		
120	E17154	425		
130	E17155	425	E17183	E17875
140	E17156	425		
150	E17157	465		
160	E17158	465		
170	E17159	550	E17184	E17876
180	E17160	550		
190	E17161	550		
200	E17162	550		
210	E17163	550		

HEATER / RESISTENZA		
White / Red-White	Bianco / Rosso-Bianco	230 V
THERMOCOUPLE / TERMOCOPPIA		
Red / Rosso		TC+
Blue / Blu		TC-

Suffix Suffisso ⑤	Description / Descrizione
.. - JG	Grounded thermocouple with J type calibration <i>Termocoppia ugello a massa tipo J</i>
.. - JU	Insulated thermocouple with J type calibration <i>Termocoppia ugello isolata tipo J</i>

