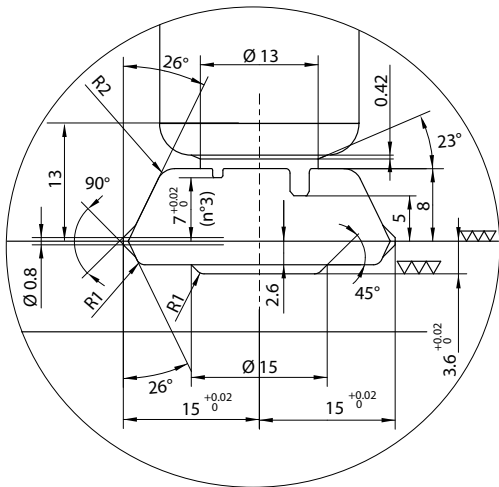
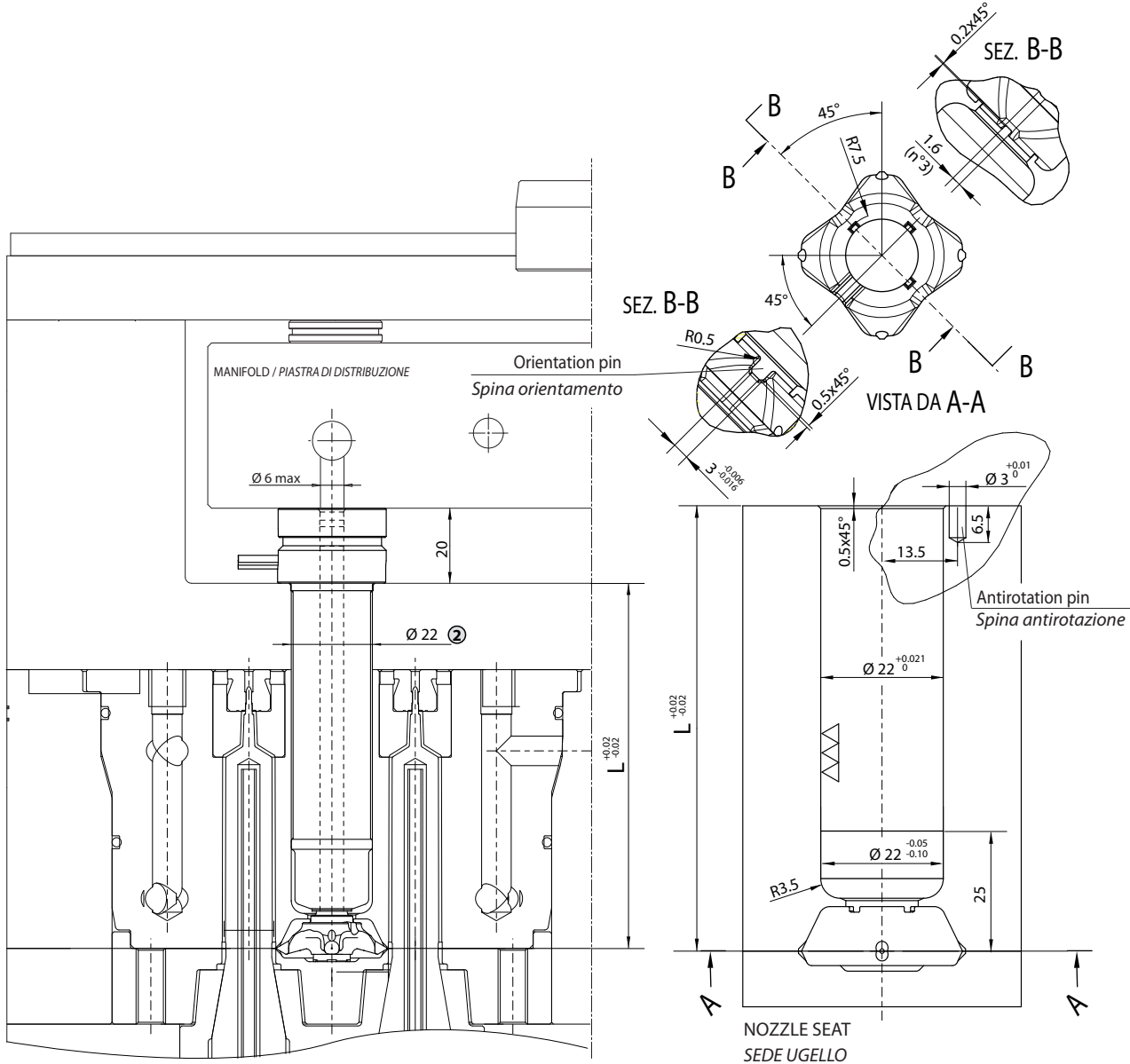




TYPE DL-90: This nozzle has been specially developed for injection of syringes. The moulded parts will have a good injection point vestige. The axis of injection point is perpendicular to the nozzle axis. This nozzle is not suitable for moulding materials with abrasive fillers.

TIPO DL-90: L'ugello è stato sviluppato appositamente per lo stampaggio di siringhe. i particolari avranno un buon aspetto estetico del punto di iniezione. L'asse del punto di iniezione è disposto perpendicolarmente all'asse dell'ugello. L'ugello non è idoneo allo stampaggio di materiali con cariche abrasive.



④	2 TIPS / 2 PUNTI	3 TIPS / 3 PUNTI	4 TIPS / 4 PUNTI



ORDERING CODE EXAMPLE / ESEMPIO D'ORDINE UGELLO:

① ② ③ ④ ⑤
D L 9 0 2 2 0 8 8 - 4 P - J G

- ① **DL90** Nozzle type / *Tipo ugello*
- ② **22** Diameter nozzle / *Diametro ugello (Ø 18-22-30-44)*
- ③ **088** Nozzle length / *Lunghezza ugello (L=88)*
- ④ **4P** N° tips / *N° punte (2P - 3P - 4P)*
- ⑤ **JG** Thermocouple type / *Tipo termocoppia (grounded / a massa)*

HEATER AND THERMOCOUPLE / RESISTENZA E TERMOCOPPIA

L ②	Heater code <i>Resistenza ugello</i>	Watt	Thermocouple / <i>Termocoppia ugello</i> ⑤	
			grounded / <i>a massa</i> .. - JG	insulated / <i>isolata</i> .. - JU
40	E17107	170	E17313	E17869
50	E17108	200		
60	E17109	200		
70	E17110	200		
80	E17111	240		
90	E17112	240	E17314	E17870
100	E17113	240		
110	E17114	250		
120	E17115	250		
130	E17116	270		
140	E17117	270	E17315	E17871
150	E17118	270		
160	E17119	300		
170	E17120	300		
180	E17121	300		
190	E17122	350	E17316	E17872
200	E17123	350		
210	E17124	350		

HEATER / RESISTENZA		
White / Red-White	Bianco / Rosso-Bianco	230 V
THERMOCOUPLE / TERMOCOPPIA		
Red / Rosso		TC+
Blue / Blu		TC-

Suffix Suffisso ⑤	Description / Descrizione
.. - JG	Grounded thermocouple with J type calibration <i>Termocoppia ugello a massa tipo J</i>
.. - JU	Insulated thermocouple with J type calibration <i>Termocoppia ugello isolata tipo J</i>

