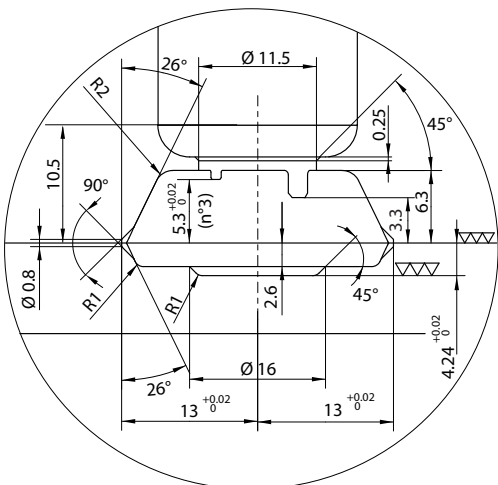
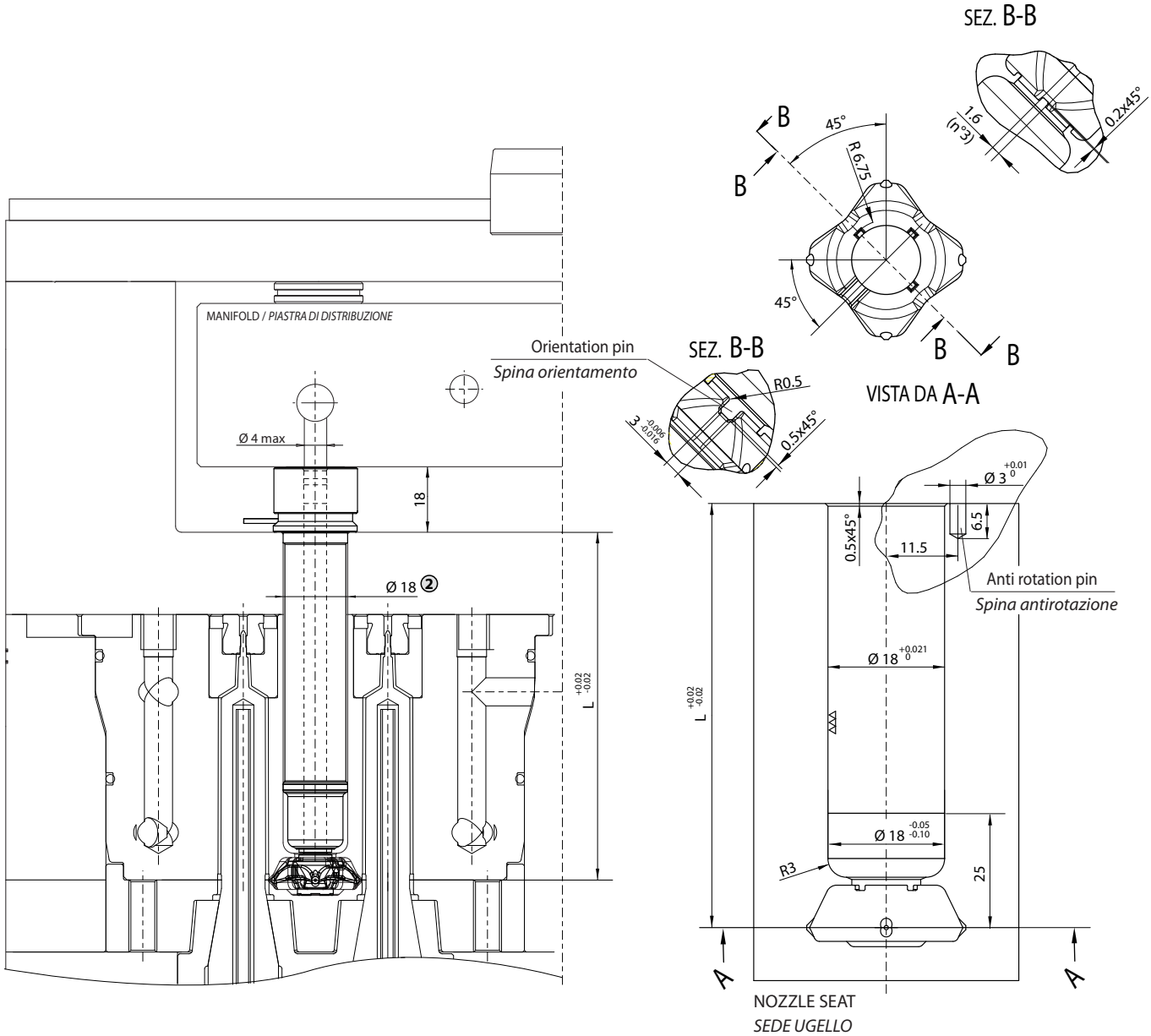




**TYPE DL-90:** This nozzle has been specially developed for injection of syringes. The moulded parts will have a good injection point vestige. The axis of injection point is perpendicular to the nozzle axis. This nozzle is not suitable for moulding materials with abrasive fillers.

**TIPO DL-90:** L'ugello è stato sviluppato appositamente per lo stampaggio di siringhe. i particolari avranno un buon aspetto estetico del punto di iniezione. L'asse del punto di iniezione è disposto perpendicolarmente all'asse dell'ugello. L'ugello non è idoneo allo stampaggio di materiali con cariche abrasive.



④	2 TIPS / 2 PUNTI	3 TIPS / 3 PUNTI	4 TIPS / 4 PUNTI



## ORDERING CODE EXAMPLE / ESEMPIO D'ORDINE UGELLO:

① ② ③ ④ ⑤  
**D L 9 0 1 8 0 8 8 - 4 P - J G**

- ① **DL90** Nozzle type / *Tipo ugello*
- ② **18** Diameter nozzle / *Diametro ugello (Ø18 - 22 - 30 - 44)*
- ③ **088** Nozzle length / *Lunghezza ugello (L=88)*
- ④ **4P** N° tips / *N° punte (2P - 3P - 4P)*
- ⑤ **JG** Thermocouple type / *Tipo termocoppia (grounded / a massa)*

## HEATER AND THERMOCOUPLE / RESISTENZA E TERMOCOPPIA UGELLO

L ③	Heater code <i>Codice resistenza</i>	Watt	Thermocouple / <i>Codice termocoppia ugello</i> ⑤	
			grounded - <i>a massa</i> .. - <b>JG</b>	insulated - <i>isolata</i> .. - <b>JU</b>
38	E16853	160	E16871	E17865
48	E16854	180		
58	E16855	180		
68	E16856	180		
78	E16857	200		
88	E16858	200		
98	E16859	200	E16872	E17866
108	E16860	200		
118	E16861	200		
128	E16862	230		
138	E16863	230		
148	E16864	230	E16873	E17867
158	E16865	230		
168	E16866	230		
178	E16867	250		
188	E16868	250		
198	E16869	250	E16874	E17868
208	E16870	250		

HEATER / RESISTENZA		
White / Red-White	Bianco / Rosso-Bianco	230 V
THERMOCOUPLE / TERMOCOPPIA		
Red / Rosso		TC+
Blue / Blu		TC-

Suffix Suffisso ⑤	Description / Descrizione
.. - <b>JG</b>	Grounded thermocouple with J type calibration <i>Termocoppia ugello a massa tipo J</i>
.. - <b>JU</b>	Insulated thermocouple with J type calibration <i>Termocoppia ugello isolata tipo J</i>

