

SINGLE NOZZLE FNH6/FTH6 Ø 24 / MONOUGELLO FNH6/FTH6 Ø 24

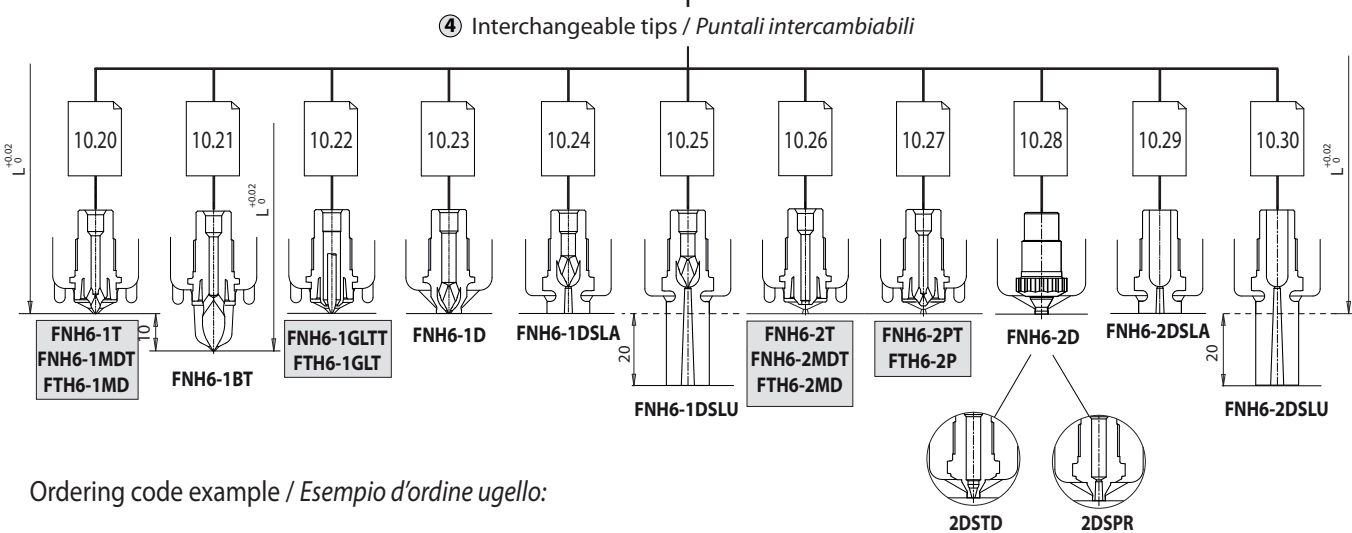
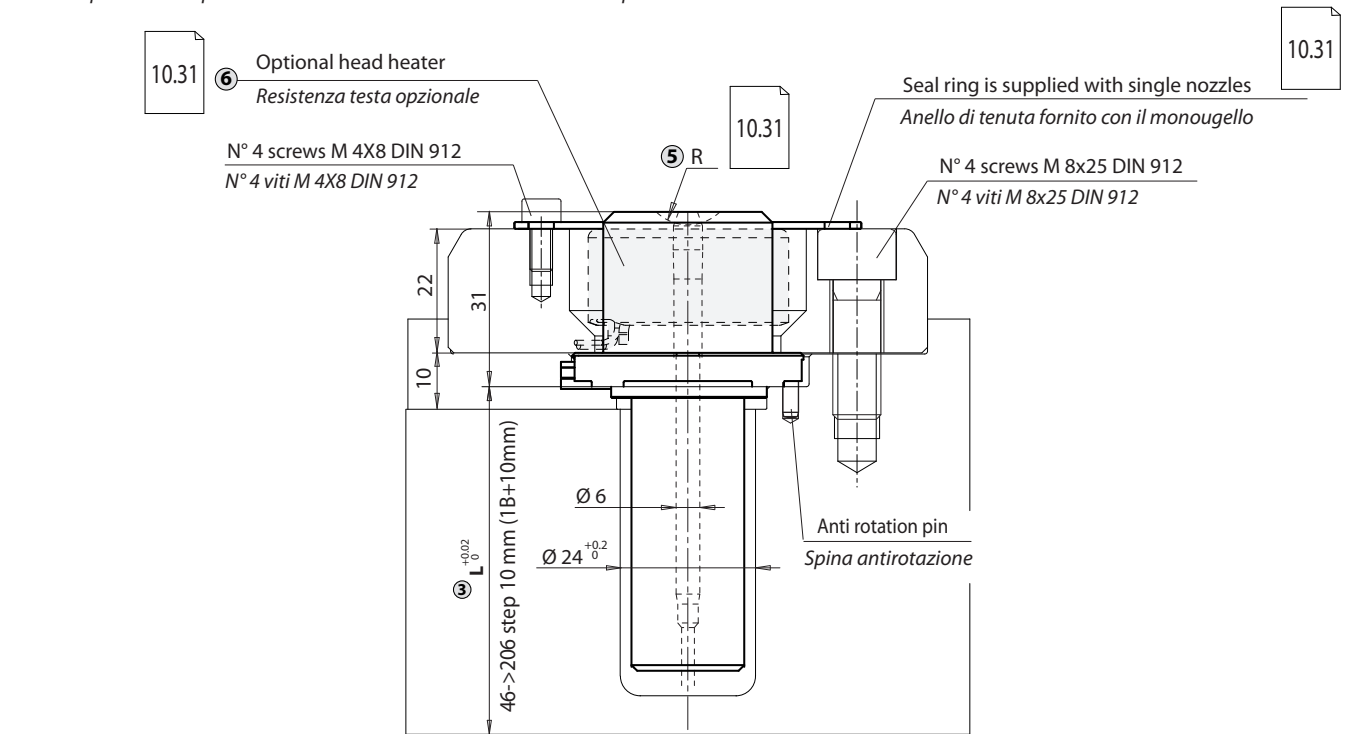


This series of nozzles allows replacement of the heater without removing the tip.

The FNH6 nozzle tip has been improved by increasing the sealing where necessary. It is suggested only if the injected material is EPDM, HDPE, LDPE, LLDPE, PP, PS. The FTH6 nozzle tip maintains the normal sealing and is recommended for all other polymers in the foreseen types (1MD, 1GLT, 2MD, 2P).

Questa serie di ugelli permette di sostituire la resistenza senza smontare il puntale. Dove necessario il puntale degli ugelli tipo FNH6 è stato migliorato aumentandone la tenuta ed è consigliato solo per i seguenti materiali EPDM, HDPE, LDPE, LLDPE, PP, PS.

Il puntale degli ugelli tipo FTH6 mantiene la normale tenuta, è raccomandato per tutti gli altri polimeri ed è disponibile nelle tipologie previste (1MD, 1GLT, 2MD, 2P); anche in questo caso è possibile sostituire la resistenza senza smontare il puntale.



Ordering code example / Esempio d'ordine ugello:

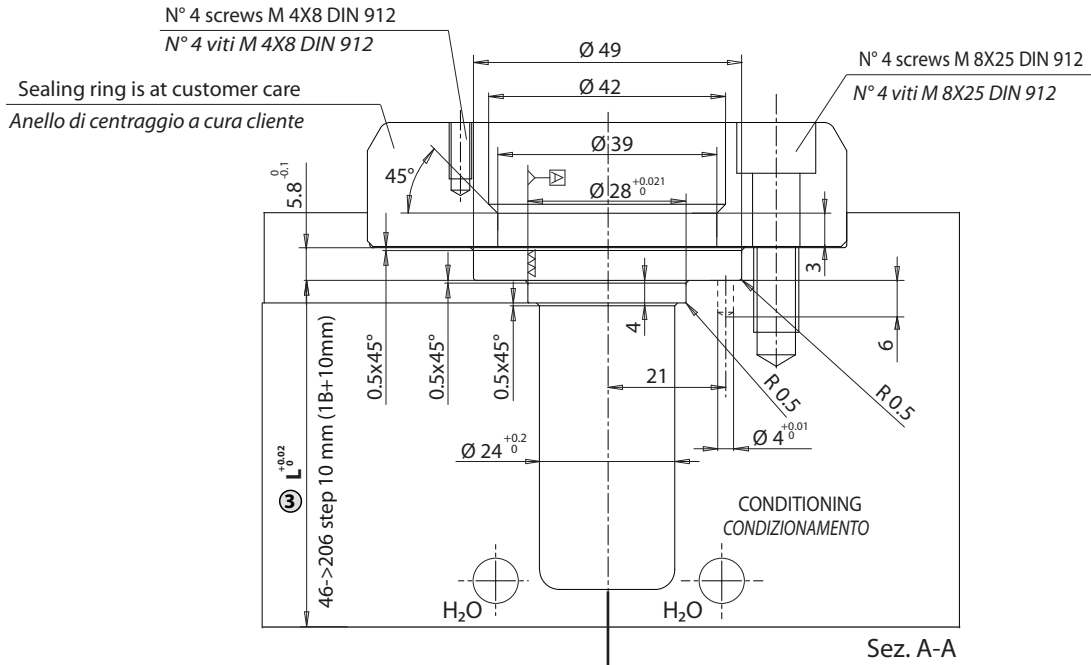


- ① Nozzle type / Tipo ugello (FNH6)
- ② 24 Diameter nozzle / Diametro ugello (Ø24)
- ③ 136 Nozzle length / Lunghezza ugello (L=136)
- ④ 1MDT Tip type / Tipo puntale (1MDT)
- ⑤ R130 Radius / Raggio testa (R 130)
- ⑥ SR Head heater / Resistenza testa (no/no)
- ⑦ JG Thermocouple type / Tipo termocoppia (grounded / a massa)

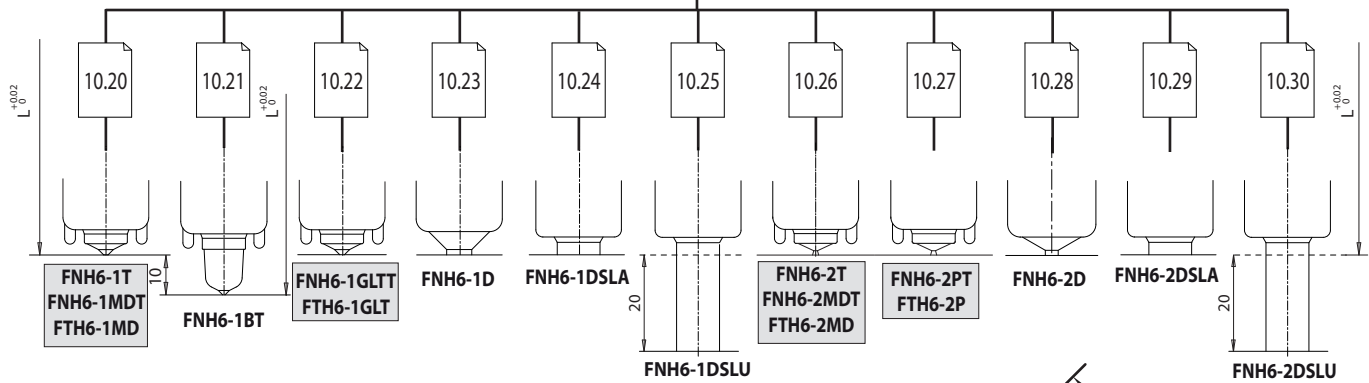
In the highlighted types FNH6 is suggested only if the injected material is EPDM, HDPE, LDPE, LLDPE, PP, PS. In the highlighted types FTH6 is recommended for all other polymers in the foreseen types (1MD, 1GLT, 2MD, 2P). For all the other types only FNH6 is available, with the characteristics described at the dedicated tip page.

Nelle tipologie evidenziate il tipo FNH6 è consigliato solo se il materiale iniettato è EPDM, HDPE, LDPE, LLDPE, PP, PS. Nelle tipologie evidenziate il tipo FTH6 è raccomandato per tutti gli altri polimeri.

Per tutte le altre tipologie è disponibile solo il tipo FNH6 che rispecchia le caratteristiche del puntale documentate nella pagina ad esso dedicata.

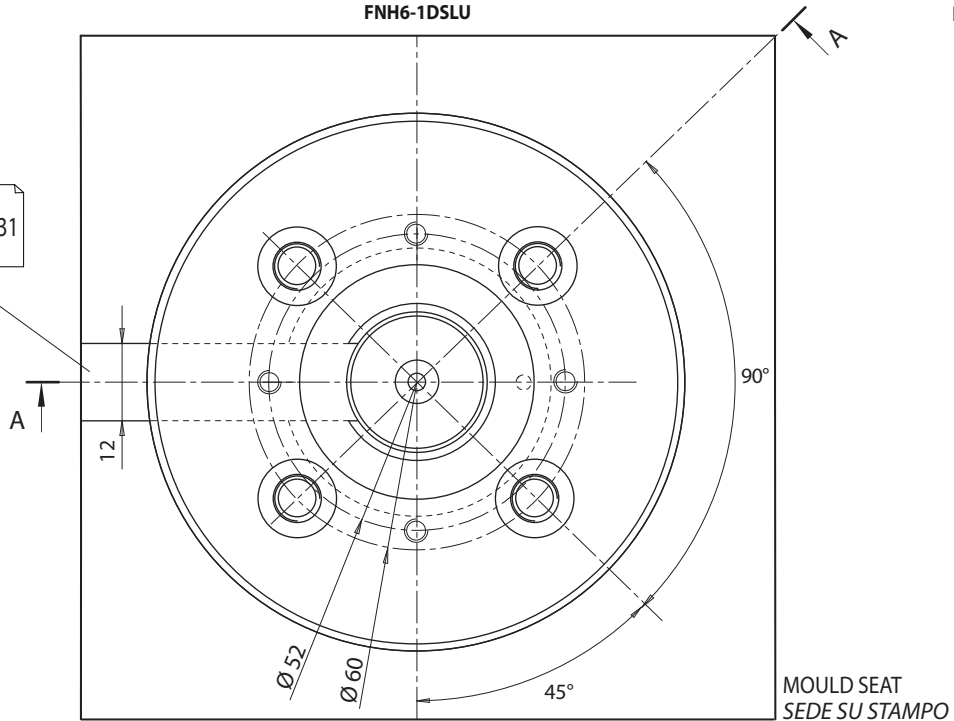


④ Interchangeable tips / Puntali intercambiabili



Heaters and thermocouples cables passage.
If the head heater is inserted, perform the additional machining on the centering ring.

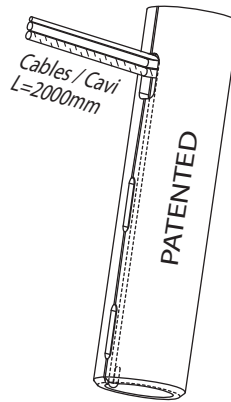
Passaggio cavi resistenze e termocoppie.
Nel caso in cui sia inserita la resistenza testa eseguire lavorazione aggiuntiva sull'anello di centraggio.





⑦ HEATER AND THERMOCOUPLE / RESISTENZA E TERMOCOPPIA UGELLO

L	③ L Type 1BT Tipo 1BT	Heater code Codice resistenza	Watt	Thermocouple Codice termocoppia ugello ⑦	
				grounded - a massa .. - JG	insulated - isolata .. - JU
46	56	E16657	410	E05302-F24	E16027-F24
56	66	E16658	425		
66	76	E16659	425		
76	86	E16660	465		
86	96	E16661	465	E05504-F24	E16029-F24
96	106	E16662	510		
106	116	E16663	510		
116	126	E16664	550		
126	136	E16665	550	E05917-F24	E16030-F24
136	146	E16666	580		
146	156	E16667	580		
156	166	E16668	630		
166	176	E16669	630	E05913-F24	E16031-F24
176	186	E16670	660		
186	196	E16671	660		
196	206	E16672	700		
206	216	E16673	700		



Suffix Suffisso	⑦	Description Descrizione
.. - JG		Grounded thermocouple with J type calibration Termocoppia ugello a massa tipo J
.. - JU		Insulated thermocouple with J type calibration Termocoppia ugello isolata tipo J

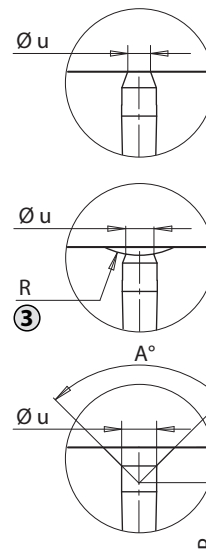
HEATER / RESISTENZA		
White / Red-White Bianco / Rosso-Bianco		230 V
THERMOCOUPLE / TERMOCOPPIA		
Red / Rosso		TC+
Blue / Blu		TC-

Description / Descrizione	Code / Codice
Stop thermocouple ring Anello ferma termocoppia	E18744

If non specified, the radius R=0 and grounded thermocouple are supplied
Se non specificato fornito raggio testa R=0 e termocoppie a massa

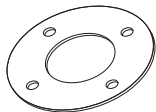
⑤ SPHERICAL RADIUS INJECTION BUSHING / RAGGIO SFERICO BOCCOLA INIEZIONE

Suffix Suffisso	⑤	R	P	Ø u
../R000/..		R 0	-	4.07
../R095/..		R 9.5	4.5	6.2
../R100/..		R 10	4.5	6.2
../R105/..		R 10.5	4.5	6.2
../R110/..		R 11	4.5	6.2
../R127/..		R 12.7	4.5	6.2
../R130/..		R 13	2	5.33
../R135/..		R 13.5	2	5.33
../R150/..		R 15	2	5.35
../R155/..		R 15.5	2	5.35
../R160/..		R 16	2	5.36
../R165/..		R 16.5	2	5.37
../R195/..		R 19.5	2	5.39
../R200/..		R 20	1	4.7
../R210/..		R 21	1	4.7
../R220/..		R 22	1	4.7
../R300/..		R 30	1	4.73
../R350/..		R 35	1	4.74
../R400/..		R 40	1	4.75
../A090/..		A 90°	6	6.19
../A120/..		A 120°	5	6.2



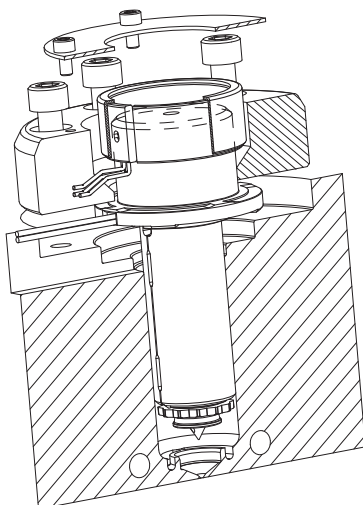
HEAD RING / ANELLO TESTA

Seal ring is supplied with the single nozzles
Fornito con il monougello



Code / Codice	Description / Descrizione
E16749	Seal ring for head Anello di tenuta per testa

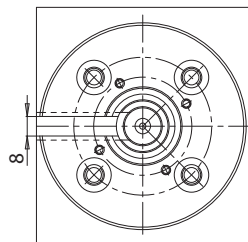
⑥ ADDITIONAL HEAD HEATER / RESISTENZA TESTA OPZIONALE



Suffix Suffisso	Code Codice	Description / Descrizione	Spare parts - Ricambi	
			heater code resistenza	thermocouple termocoppia
.. - SR ..	--	Without head heater - Senza resistenza testa	--	--
* .. - RT - JG	E17537	With head heater and grounded thermocouple Con resistenza testa e termocoppia a massa	E17530	E08604
* .. - RT - JU	E18340	With head heater and insulated thermocouple Con resistenza testa e termocoppia isolata		E18338

* Indicated when the thermoplastic material is critical.
* Indicato con materiale termoplastico a stampabilità critica

Modification to execute on the centering ring for the cable passage of the head heater.
Modifica da eseguire sull'anello di centraggio per il passaggio dei cavi della resistenza testa.



HEATER / RESISTENZA		
White / Red-White Bianco / Rosso-Bianco		230 V 280 Watt
THERMOCOUPLE / TERMOCOPPIA		
Red / Rosso		TC+
Blue / Blu		TC-